

# INRAE + Agence BIO - 14 Octobre 2022

## Restitution Opération TYPOBIO: banque de données ONAB

- **10h-10h15 : Mot d'accueil du métaprogramme METABIO** Françoise Médale, INRAE
- 10h15-10h30 : Présentation de l'Agence Laurence Hohn, Agence Bio
- 10h30-12h30 : la base de données BIO INRAE
  - La BDD (mère) ONAB Dorian Flechet, Agence Bio
  - Le système d'information Nicolas Tremouilleres, Agence Bio
  - La BDD bio INRAE Lucille Steinmetz, INRAE & Agence Bio
  - L'accès aux données : procédure Thomas Pomeon, INRAE
- 12h30-14h : Déjeuner
- 14h-16h : Utilisation des données : exemple TYPOBIO : étude de la diversité d'ateliers de production au sein des fermes françaises bio. Lucille Steinmetz et Marc Benoit, INRAE
- 16h-16h30 : Discussion générale : Qu'est-ce que cela vous inspire ?
- 16h30 : clôture de la journée

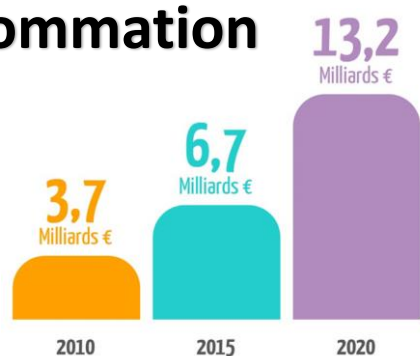
# Contexte du MP METABIO Changement d'échelle de l'AB

## ❖ INRA 2000-2019

- 4 générations de projets "AgriBio" depuis 20 ans
  - 15 ans de Programme européen Eranet CorOrganic
- ➔ Communauté d'experts + Partenariats

## ❖ Une dynamique de développement de l'AB

### Consommation



### En 10 ans

**Production x 3 ans**  
(surfaces, nb fermes)

**Transformateurs + 16 %**

**Distributeurs +24%**

*Qui marque actuellement le pas*

## Volonté d'INRAE

Bases scientifiques pour une **évolution vers des systèmes agri-alimentaires plus agroécologiques** (dont AB est un des modèles)

## Plan national Ambition Bio 2022

15% des surfaces en bio en France

20 % de produits bio dans les cantines

**Pacte vert européen** : au moins **25 %** des terres agricoles européennes en bio d'ici **2030**

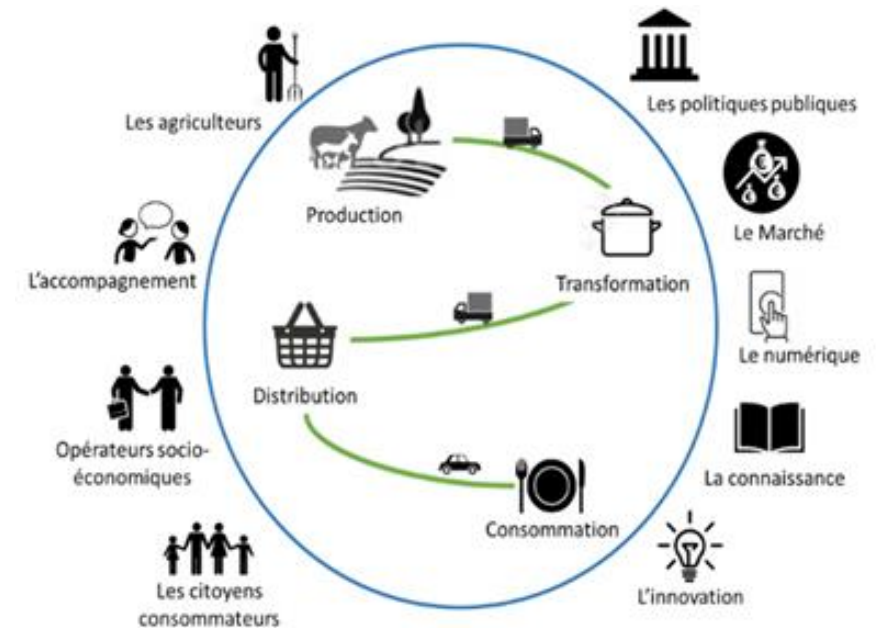
# Cadre de travail du métaprogramme METABIO

## Changement d'échelle de l'Agriculture Biologique

**Objectif : Explorer l'hypothèse "l'AB devient majoritaire" en France :  
Quelles conditions, quels leviers pour lever les freins, quelles conséquences ?**

### Enjeux concernant l'ensemble du système agri-alimentaire:

- **Environnementaux** : disponibilité et usage des terres et des ressources y compris énergie; impacts environnementaux
- **Economiques** : productivité, efficience, marchés
- **Sanitaires** : protection contre bioagresseurs, qualité des produits (production, conservation, transformation) jusqu'à la santé humaine
- **Sociaux** : travail, acteurs, formation, chaine de valeurs, le bio pour tous
- **Politiques et actions publiques** : dynamiques, soutiens, innovations



# MP MetaBio – organisé autour de 4 axes

- ❖ **Axe 1 Les conditions pour réaliser le changement d'échelle et l'accompagnement nécessaire**  
**Comment conjuguer objectifs environnementaux, sanitaires, économiques et sociaux de la parcelle aux territoires ?**  
*Evaluation des systèmes /scénarios, analyse des dynamiques, actions publiques*
- ❖ **Axe 2 Les ressources à mobiliser pour produire suffisamment et durablement**  
**Comment couvrir les besoins induits par le changement d'échelle de l'AB en termes de ressources et de travail ?**  
*Bouclage des cycles biogéochimiques et sols, ressources génétiques, yc ressources pour l'alimentation des animaux et pour la santé des plantes et des animaux, travail et numérique*
- ❖ **Axe 3 Les produits et leurs qualités**  
**Comment accroître l'offre de produits Bio tout en garantissant leurs qualités ?**  
*Procédés de conservation et de transformation, gestion de l'hétérogénéité de l'approvisionnement, qualités des produits et santé humaine*
- ❖ **Axe 4 La coexistence des systèmes de production (ABs ↔ ACs) ?**  
**Quelles interactions & conséquences réciproques de la coévolution des systèmes conventionnels et des systèmes bio**  
*Interactions sanitaires, techniques, sociales, ressources, stratégie des marchés*

# Metaprogramme MetaBio <http://www.inrae.fr/metabio>

## Ambitions

- ❖ Impulser une nouvelle génération de travaux avec des ambitions renouvelées
- ❖ Mobiliser de nouvelles communautés dans les différentes disciplines
- ❖ **Servir de "pépinière" pour le développement de projets pluridisciplinaires : consortium avant projet, preuve de concepts, rencontres, outils collectifs**
- ❖ Consolider et élargir les partenariats
- ❖ Augmenter le leadership international

## Éléments de bilan

- 5 consortia + 12 projets exploratoires
- 9 allocations doctorales co-financées
- **Projet PHARE CLINORG** Scénarios de consommation et de production en AB (0 à 100%) : conséquences sur le changements d'usage des terres, le stockage de carbone et les émissions de GES à l'horizon 2050  
**FIAP Jean Monnet le 10 Novembre 2022** : Ateliers scénarios du futur de l'agriculture et l'alimentation bio
- OWC – Salon Tech & Bio – Webinaires et séminaires  
**Prochain séminaire 21-22 Mars 2023 St-Malo**
- Réflexion sur le dispositif expérimental AB INRAE
- Collaborations avec Agence Bio

# MP MetaBio : Changement d'échelle de l'agriculture biologique

Mobiliser de nombreuses disciplines

Mobiliser les différents acteurs de la filière

**pour construire et réaliser ENSEMBLE des projets**

**Interdisciplinarité pour**

- Traiter les enjeux simultanément
- Étudier l'ensemble du système agri-alimentaire

**Ensemble pour**

- Mieux appréhender les défis et co-construire les projets
- Partager les connaissances



- **Opération "Coup de pouce" TYPOBIO**
- **Mettre à disposition des chercheurs INRAE une base de données facilement utilisable et actualisée**
- **Réaliser une caractérisation de la dynamique des fermes conduites en AB**