



ORIGAMI

CONSORTIUM
2021-2022

Coordination

Lucile Montagne,
UMR PEGASE
lucile.montagne
@inrae.fr

Justine Faure,
UMR PEGASE
justine.faure
@inrae.fr

Mots-clés

Systèmes d'élevage
porcin
Filières
Territoires
Services
écosystémiques
Qualités des produits

L'élevage de porc bio : un contributeur au développement de l'AB ?

La production porcine européenne sous cahier des charges AB se développe peu comparativement à d'autres filières animales ou végétales.

Les objectifs du consortium ont été d'identifier les freins et leviers au développement de l'élevage porcin AB en croisant la vision des chercheurs d'une douzaine de disciplines et d'une vingtaine d'acteurs des filières.

164 freins et 231 leviers ont été identifiés. Ils ont été regroupés en 5 thématiques, caractérisées par niveau d'organisation (de l'animal à la filière et au territoire) et le maillon de la chaîne agri-alimentaire (de l'amont aux consommateurs) concernés, qui constituent des bases de réflexion pour la construction de projets transdisciplinaires :

1. La conduite des élevages AB avec un enjeu d'établir des outils et des pratiques de référence de production correspondant aux contraintes du cadre réglementaire AB.
2. Les débouchés et la valorisation des produits où les leviers potentiels sont de planifier la production suivant les besoins de l'aval et de maîtriser les coûts de production.



Unités INRAE

AFPA, Nancy

AGIR, Toulouse

ASTER, Mirecourt

BAGAP, Rennes-
Angers

BIOEPAR, Nantes

GABI, Jouy-en-Josas

GENESI, Rouillé

GENPHYSE, Toulouse

IHAP, Toulouse

INNOVATION,
Montpellier

IRISSO, Paris

LRDE, Corte

PEGASE, Rennes

PRC, Tours

SAS, Rennes

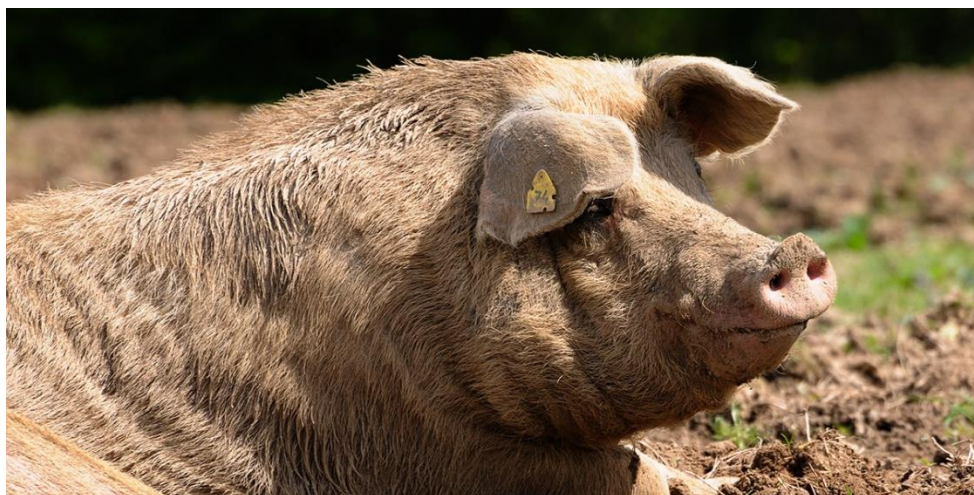
SADAPT, Grignon

SELMET, Montpellier

SMART- LERECO,
Rennes

TOXALIM, Toulouse

ASSET, Petit-Bourg



3. La diversité et la complémentarité des activités qui nécessitent de travailler l'articulation entre niveaux d'organisation et entre maillons ainsi que la territorialisation de la filière.
4. L'évolution de la formation et des formes d'accompagnement des éleveurs et des futurs éleveurs.
5. Le dialogue avec la société pour améliorer l'image de la production et expliciter la construction du prix des produits

Un abécédaire¹, présentant de façon synthétique des spécificités du porc bio, visant prioritairement éclairer les actes d'achat et de consommation de jeunes adultes, a été élaboré par des étudiants, dans une logique de et continuum recherche-formation-innovation.

¹<https://dx.doi.org/10.17180/2j13-zg16>

Partenaires

IFIP

ADIV

ITAB

METABIO



Contact METABIO
metabio@inrae.fr