



**TRANS-BIO-CONNECT**

**CONSORTIUM**

**Connecter les transformations  
des fruits et légumes BIO dans  
un continuum « agile » entre  
production agricole et  
consommation**

**Coordination**

Isabelle Souchon,  
UMR SQPOV  
isabelle.souchon@  
inrae.fr

**Mots-clés**

Fruits et légumes  
transformés  
Conception Services  
Innovations couplées  
Production agricole  
Consommation

Le modèle actuel de transformation permet de répondre partiellement à la demande croissante des consommateurs en produits Bio. Il a été conçu en imposant une réduction de la variabilité des matières premières agricoles qui ne répond pas aux spécificités de l'AB et aux « notions » de biodiversité, de saisonnalité, de naturalité et de respect du produit dans sa globalité qui lui sont associées.

Le consortium a pour objet d'étude la filière Fruits et Légumes en AB et vise à explorer les pistes de reconnexion des transformations, productions et consommation pour des systèmes agri-alimentaires plus sains et plus durables.



## Unités INRAE impliquées

**AGRONOMIE**, Grignon

**ALISS**, Ivry-sur-Seine

**BIA**, Nantes

**ÉCODÉVELOPPEMENT**,  
Avignon

**EREN**, Bobigny

**GAEL**, Grenoble

Réseau **IDEAS**

**ITAP**, Montpellier

**LISIS**, Marne-la-Vallée

**MOISA**, Montpellier

**PECH ROUGE**, Gruissan

**PSH**, Avignon

**SQPOV**, Avignon

**SAYFOOD**, Grignon

**SADAPT**, Grignon

## Partenaires

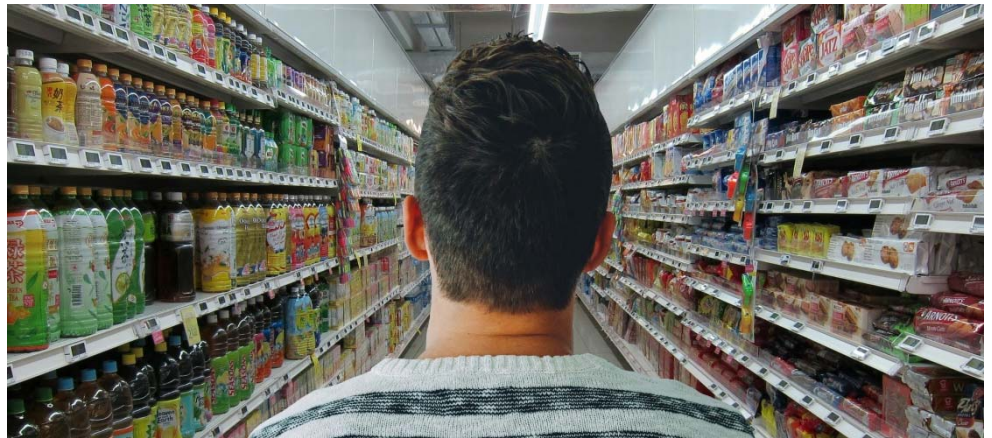
ITAB

IFPC

CRITT PACA

CTCPA

GRAB



La démarche associe expertise, diagnostic et co-conception pour identifier :

- les services qui peuvent être rendus par les transformations, par exemple maintenir la biodiversité ou optimiser la gestion des co-produits,
- les verrous et les leviers à mettre en œuvre pour favoriser ces services,
- les questions de recherche pour lever ces verrous et développer les leviers.

Les disciplines rassemblées sont l'écophysiologie, l'agronomie, l'écologie microbienne, les sciences alimentaires, la nutrition, l'épidémiologie nutritionnelle, le génie des procédés, l'ergonomie, les sciences de gestion et de conception, l'économie, la sociologie, les sciences de la consommation. Cet état des lieux et les collaborations construites serviront de base à la construction de projets de recherche et recherche-développement à l'échelle nationale ou internationale.

**METABIO**



Contact METABIO  
[metabio@inrae.fr](mailto:metabio@inrae.fr)